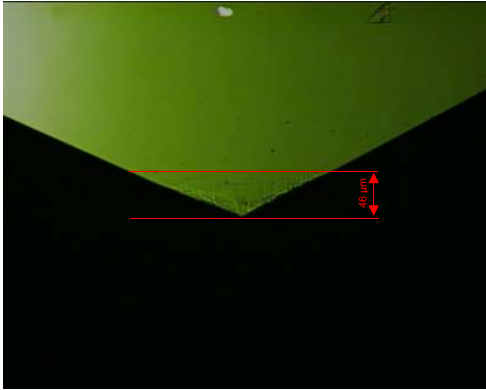
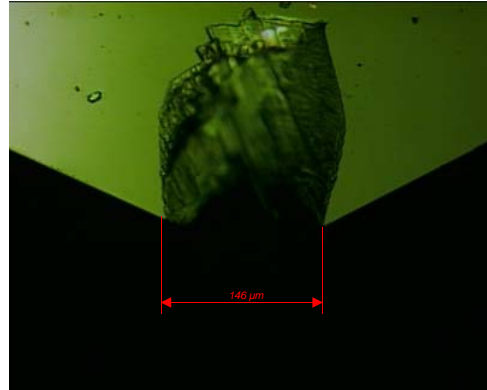


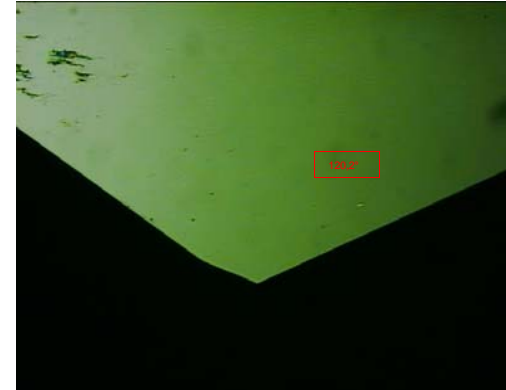
Verschleißmuster eines Diamantstichels



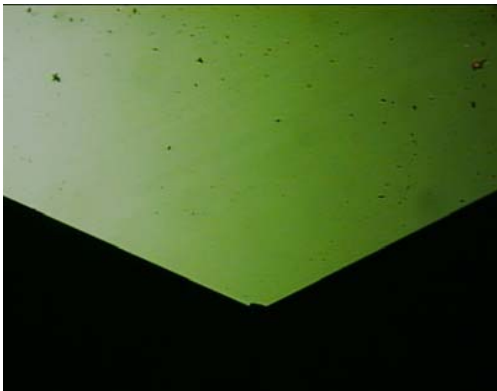
Normale Verschleißerscheinung



„Gewaltbruch“ durch Fremdkörper im Gravurkupfer oder unsachgemäße Handhabung.



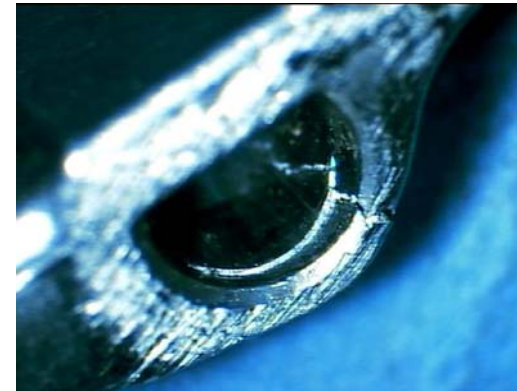
„Dritte Schneide“ Bruch im Kristallgitter.



Spitzenbruch durch zum Beispiel Unreinheiten im Gravurkupfer.



Schneidenausbrüche auch außerhalb des Gravurbereiches durch unsachgemäße Handhabung.



Halterbruch durch „schiefes“ Aufsetzen.