

Fachgerechte Handhabung des Stichels

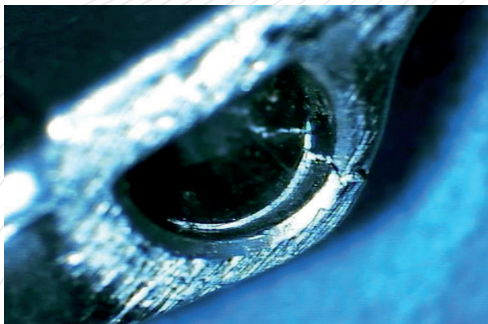
Der Stichelhalter besteht aus einem speziellen Aluminium Druckguss.

Die sehr genaue und eng tolerierte Bohrungs-
passung sorgt dafür, dass der Stichel während
der Gravur seine Position auf dem Aufnahme-
dorn nicht verändert.



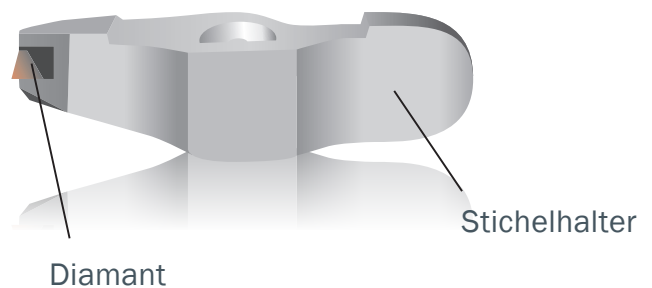
*Die INDIMANT-
Stichelhalter –
Präzisions-
arbeit „Made
in Germany“.*

Um einen optimalen Sitz zwischen dem Auf-
nahmedorn und dem Stichelhalter sicherzu-
stellen, ist es zwingend erforderlich schon
beim Aufdrücken des Stichels darauf zu ach-
ten, diesen keinesfalls „schief“ aufzusetzen.
Eine Aufweitung der Bohrung oder gar ein
Brechen des Stichelhalters können nur so
ausgeschlossen werden.

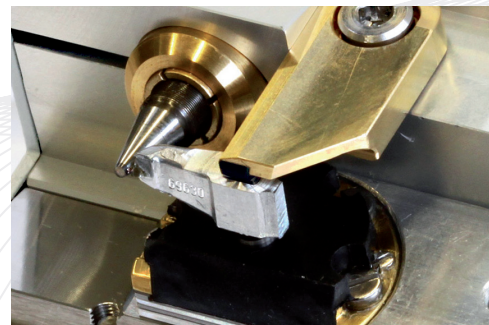


*Eine eng
tolerier-
te
Bohrungs-
passung
sorgt
dafür,
dass
der
Stichel
während
der
Gravur
seine
Position
nicht
verändert.*

Stichel



Wir raten davon ab, den Stichel mehrfach zu
verwenden bzw. mehrfach von dem Gravur-
system abzuziehen und neu aufzudrücken.
Dadurch wäre eine Aufweitung der Bohrung
und somit ein Wandern während der Gravur
nicht auszuschließen.



*Jeder Stichel
erhält einen
neuen Stichel-
halter mit neu
kalibrierter
Bohrung.*

Um optimale Gravur-Ergebnisse in Ihrem
Hause zu erzielen, stellen wir **jeden** Stichel,
bei **jedem** Nachschliff, mit einem neuen
Stichelhalter und neu kalibrierter Bohrung aus.

INDIMANT
Industriediamanten GmbH
Heinrich-Hertz-Straße 9
22941 Bargteheide
GERMANY

Tel +49 (0)4532 50 546-0
Fax: +49 (0)4532 50 546-11
info@indimant.biz
www.indimant.biz